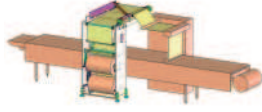


**Concepteur et fabricant de périphériques pour
thermoformeuses et Machines de conditionnement****Une gamme complète de systèmes de déroulage de
bobines Jumbo.**

- Jumbo chargement Latéral
- Jumbo arrière
- Jumbo renvoi d'angle
- Jumbo pour film supérieur



«Manipulez ,chargez et déroulez vos bobines en toute simplicité»

Le système coupe lisière :

*«Qu'elles soient souples ou rigides, réduisez le volume de
vos lisières et économisez du temps»*

Plus de 600 systèmes installés

Nouveauté : Le système double bobine pour film supérieur
*«Permet le changement et le raccordement rapide du film
supérieur sur une thermoformeuse»*

Tous ces systèmes s'adaptent à tous types de machines
neuves ou déjà en service.

Tél : 33 (0) 3 84 79 27 23

additif.systeme@wanadoo.fr

www.additifsysteme.com

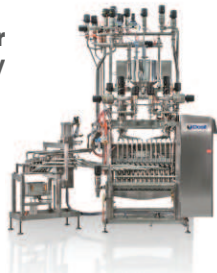


De la machine de conditionnement primaire à votre solution d'emballage clef en main

Le groupe Arcil propose une gamme de machines pour le conditionnement primaire, secondaire et tertiaire : de la thermoformeuse 4.000 pots/h seule jusqu'à la ligne complète FFS de 60.000 pots/h avec étiquetage, remplissage, regroupage, encaissage, palettisation.

En 2010, **le groupe Arcil** développe ses nouvelles marques : **Aprium, Dosil, Synerlink** et offre des machines et des lignes d'emballage dans de nombreux domaines industriels .

A découvrir cette année, un doseur Dosil PDL et une machine BAB4 by Arcil.



Tél : 33 (0) 1 30 15 29 30

dbouchet@arcil.fr

www.arcil.net

Solutions globales d'emballages et machines de conditionnement pour les produits sensibles**Emballages flexibles 1 à 2000L**

offrant une protection à l'oxydation, humidité, UV, odeurs... pour les produits sous forme de poudres, granulés, liquides ou pâteux.

Utilisation seule ou intégration dans des fûts, containers, octabins, big-bags, cartons...

Machines et lignes de conditionnement :

Thermoscelleuses à impulsion (impulse driver) et à chauffe constante (ATEX),
Cuves à vide,
Doseurs poudres et granulés.

**Tél : 33(0) 2.21.10.15.00****bdt@bernhardt.fr****www.bernhardt.fr**

**Oubliez la reprise...
Prémarquez vos emballages !****+ Simple :**

Distribution en coup à coup, ou bien en série programmée : idéal en appoint pour le lancement de vos nouveaux produits, adapté aux petites et moyennes séries, la Jas Combo 500 imprime vos étuis, vos fourreaux et vos couvercles, à plat ou formés,

+ Economique :

Réduction des coûts de production, en simplifiant et accélérant vos opérations de marquage.
Suppression de l'étape de marquage en reprise.

+ Fiable :

Module tête et cartouche jetable - jet d'encre haute résolution (360 DPI)
Entretien minimum.

**Tél : 33 (0) 4 75 78 47 20**ingrid@jason-printing.frwww.jason-printing.fr

Nouvelle gamme de barquettes thermoformées

Spécialiste de l'injection plastique dans le domaine alimentaire, **Nutri Pack** propose aux professionnels de l'agroalimentaire et de la restauration collective, une large gamme de barquettes multifonctionnelles et attractives répondant aux différentes problématiques de conditionnement. Que ce soit en termes de formes, de volumes et d'esthétique.



Nutri Pack présentera sur le salon une toute nouvelle gamme de barquettes thermoformées, chacune d'entre elles s'adaptant à de nouveaux besoins clients.

Venez découvrir tout le savoir-faire Nutri Pack !



Tél : 33 (3) 27 99 16 26

contact@nutripack.fr

www.nutripack.fr

Pesage industriel et commercial

Une gamme complète de produits et solutions au service de votre industrie.

- Pesage, dosage, comptage, contrôle, de 0,1 mg de précision à 400 tonnes de portée
- Acquisition statique ou dynamique, pour produits conditionnés ou en vrac
- Balances et instruments complets, bascules, ponts-bascules, trieuses pondérales, bascules de circuit, indicateurs, capteurs, terminaux de pesage programmables.



Compétence : une équipe de technico-commerciaux spécialisés pour vous accompagner dans la réalisation de vos projets.

Service : Plus de 300 techniciens dans le monde, 42 sites en France vous garantissent des délais d'intervention rapides et un service de qualité.

**PRECIA
MOLEN™**

Tél : 33 (0) 4 75 66 46 00
pmcontact@preciamolen.com-
www.preciamolen.com

Implanté sur tous les continents et fabricant de machines depuis 30 ans, révolutionne la technologie du sleeve avec ses nouveaux concepts machine

Ces concepts, développés pour répondre aux nouveaux standards internationaux et normes européennes 2011 sont :

- **La CombiSleeve**® : un concept de monobloc futuriste qui combine pose et retreint vertical du sleeve.

- **La Sleever**® **Logicpak** une machine de dépose horizontale de sleeves à haute cadence pour les produits petits et instables.



Venez découvrir nos machines et nos dernières innovations dans l'univers du sleeve avec le **Skinsleeve**® la solution toucher relief destinée aux marchés :

des boissons,
spiritueux,
cosmétiques
et briquets.



Tél : 33 (0) 1 69 74 75 76

fr.sleever@sleever.com

www.sleever.com

**REPLISSAGE, VISSAGE, ETIQUETAGE.
Réalisation de ligne de conditionnement**

STOPPIL fabrique des remplisseuses et des visseuses multiformats pour des cadences de 1 à 100 coups/minute.

Nous sommes spécialisés dans la fabrication de remplisseuses avec débitmètres. Cette technologie nous permet de garantir une grande souplesse d'utilisation, une facilité de nettoyage et une rapidité de changement de format.

D'autre part, notre gamme comprend des visseuses multi formats, visseuses brushless, étiqueteuses, redresseurs de flacons, encaisseuses et palettiseurs.

Secteur d'activité : alimentaire, chimie, cosmétique et pharmacie



Tél : 33 (0) 1 60 31 55 55

stoppil@stoppil.fr

www.stoppil.fr

Une longueur d'avance dans le conditionnement ultra-propre et aseptique en emballages flexibles.

Sur la base de 40 années d'expérience dans le domaine aseptique, **Thimonnier** poursuit ses développements en technologies ultra-propres et aseptiques appliquées aux poches, coussins et DOYPACK® pour produits laitiers, ovo-produits, pâte à gâteau, produits cosmétiques sensibles.... **Thimonnier** propose des solutions sur mesure pour toutes vos applications en sachets avec ou sans bouchon, sachets coussins, blisters et poches médicales.

**Tél : 33 (0) 4 72 08 19 19**info@thimonnier.frwww.thimonnier.com

Création de machines d'emballage et ingénierie de fins de ligne complètes

TECMA pack propose une gamme complète de solutions standards ou sur mesure qui s'intègrent facilement dans vos lignes de conditionnement.

La solution COMPACT 3 en 1 s'est développée en gamme machine & solution adaptée aux produits à conditionner et emballages à mécaniser....

TECMA pack présente aujourd'hui la dernière évolution de la **gamme COMPACT**, intégrant un **module de surremballage**.



Tél : 33 (0) 1 64 04 51

info@tecmack.fr

www.tecmack.fr

L'emballage sur mesure de vos produits de grandes dimensions

Farbal est le spécialiste dans la réalisation de lignes d'emballage sous film de produits de grandes dimensions.

Partenaire des grands secteurs du bâtiment, de la literie, de l'ameublement, de l'automobile ...et reconnu comme le leader français, **Farbal** propose des solutions adaptées à vos besoins spécifiques à des coûts compétitifs.

Assurant la mise en service, la formation de vos équipes, **Farbal** développe son offre de maintenance des équipements, afin d'assurer la qualité de vos emballages de façon continue, **Farbal** vous propose des machines automatiques caractérisées par :

- Des cadences rapides ou lentes
- Des installations à fardeleuses multiples et adaptations particulières
- Des soudures par impulsion ou chauffe constante
- Un excellent rendement des tunnels de rétraction
- Des dispositifs de calage, de centrage, de renvoi d'angle
- Des dispositifs de rotation et de basculement



Farbal
machines d'emballage sous film

Tél : 33 (0) 2 54 78 83 71

info@farbal.com

www.farbal.com

Le remplissage sur mesure : volumétrique ou pondéral. Un savoir faire reconnu.

A la pointe des remplisseuses pondérales, **Hema** innove avec la gamme «**Essential**». Celle-ci utilise l'électronique de pesage et est optimisée pour des cadences jusqu'à 60 000 bouteilles/heure.



Cette nouvelle génération de remplisseuses pondérales est parfaitement adaptée au conditionnement de produits laitiers frais ou ESL. Equipée d'un nettoyage interne et externe, stérilisable à 115 °C et protégée par un flux laminaire. De récentes applications pour boissons lactées en PET associent les remplisseuses **Hema** aux souffleuses **Sidel (Combi)**



Une version innovante de remplisseuses volumétriques linéaires baptisée **Série E**, bénéficie de commandes servo-moteur et d'un lève-boîtes électronique pour produits nécessitant un remplissage par le fond type «**corned beef**».



Tél : 33 (0) 02 98 52 40 00

Marc.Vincent@sidel.com

www.hema-filler.com

Spécialisée en manutention et robotique, FEGE présente un ensemble de manutention de bouteilles en verre reprenant tout le savoir-faire de l'entreprise.

Une gamme complète de manutention /accumulation / répartition :

La gamme des convoyeurs tout inox est décrite en chaîne, tapis lisse, tapis frein, tapis accumulateur et chaîne LBP. Tous les modules sont disponibles en unifilaires, en vrac y compris les aligneurs sans pression



La gamme des accumulateurs est à présent complète, à la fois en unifilaire (ACCUTRONIC UNIFIL) et en accumulateur de masse (ACCUTRONIC MASSE) en avant- première sur le salon.

La gamme des répartiteurs TRANTONIC est complétée par le TRANTONIC LT pour les basses cadences et par le TRANTONIC MAX pour les cadences très élevées jusqu'à 150 m/ minute..



Tél : 33 (0) 3 24 71 65 50

francois.fege@fege.fr

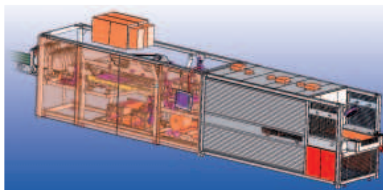
www.fege.fr

Spécialisée dans la mécanisation de l'emballage carton, le fardelage et la palettisation, CERMEX prend en charge l'engineering et l'équipement des fins de lignes, du produit conditionné à la palette terminée.

**CERMEX présentera à
Emballage 2010 :**

Sa nouvelle gamme de
fardeleuses sans soudure :
VersaFilm™.

La conception de la
gamme selon la logique de l'architecture modulaire ajoute
des atouts en matière de coûts/délais, d'ergonomie et de
simplification de maintenance.



Le combiné multifonction d'encaissage et palettisation :
l'encaisseuse verticale SD intègre un nouveau robot delta.
D'une capacité de mouvement proche d'une main humaine, ce
robot 6 axes autorise jusqu'à 6 kg de masse embarquée.



Tél : 33 (0) 3 80 70 71 00

contact.us@cermex.fr

www.cermex.fr

**Spécialiste de l'impression directe sur objets
par procédé de sérigraphie**

Machines Dubuit propose une gamme complète de machines de sérigraphie hautes performances entièrement numérisées.

Une solution adaptée est proposée tant dans le domaine du verre que dans celui du plastique, permettant de décorer aussi bien les flacons cosmétiques, que les tubes, bouteilles.....

La technologie maîtrisée par **Machines Dubuit** permet d'imprimer toutes formes complexes développables.

La gamme s'enrichit d'un module de vision autonome destiné aux décorateurs de flacons plastiques.

Nos solutions garantissent la maîtrise de la qualité d'impression et des coûts d'exploitation.

**machines
DUBUIT****Tél : 33 (0) 1 48 15 81 15**

france@dubuit.com

www.machinesdubuit.com

Nouveau : 1 machine pour 2 applications
La seule machine sur le marché permettant la
dépose automatique de cônes et de collerettes

Notre machine permet la dépose en automatique de cônes préformés à des cadences élevées. Le cône est accompagné autour du goulot de la bouteille, ce qui permet d'obtenir une grande précision de dépose. Le changement de format peut s'effectuer très rapidement.

Nous pouvons également vous proposer une version pour la dépose de cônes à plat ou de collerettes, ou bien de cônes préformés et de collerettes avec deux magasins.

En option, il est possible d'ajouter un magasin motorisé de grande autonomie.



Tél : 33 (0) 1 49 89 09 25
apex@apex-automate.com
www.apex-automate.com

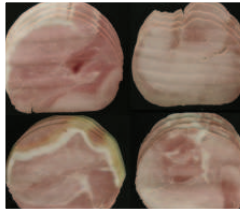
Halte aux défauts d'emballage grâce à l'inspection par vision

Luceo, l'expert du contrôle par caméra, présente ses solutions pour éviter les erreurs d'étiquetage et les emballages défectueux

LabelSecure : contrôle des étiquettes (vérification de la présence et du positionnement des étiquettes, relecture des mentions variables)

ThermoSecure : le contrôle total des barquettes (vérification de la présence et du positionnement des étiquettes, relecture des mentions variables, détection de scellages contaminés)

SliceCheck : contrôle de l'aspect de la charcuterie tranchée (vérification de la qualité visuelle, détection de l'altération des tranches)



Tél : 33 (0) 2 23 27 65 03

customer@luceo-inspection.com

www.luceo-inspection.com

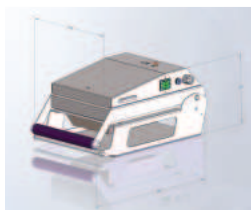
Barquette Carton :
Un Operculage parfaitement étanche

Concepteur constructeur de machines manuelles d'emballage par thermo soudure, ORA présente le concept :

ORalexir est un concept économique et écologique, associant des barquettes carton supportant la congélation et la remise en température au four traditionnel ou micro onde, et une machine de très faible encombrement (surface inférieure à une feuille A4) et à faible consommation d'énergie (- 30% machines existante).

ORalexir séduira les utilisateurs qui pourront personnaliser leur emballage par petite série.

Un scellage parfait des barquettes carton, par la maîtrise de la pression, du temps de soudure et de la température.



Tél : 33 (0) 4 74 00 59 54

ora@o-r-a.eu

<http://o-r-a.eu>

SOLUTIONS DE PRODUCTION

Concepteur et fabricant français de machines de conditionnement automatisées pour la réalisation de blisters haute fréquence ou thermique. Réalisation de lignes de conditionnement et machines spéciales, fabrication d'outillages de thermoformage et de soudure, SAV sur toute marque, formation.



BlistySpeed : machine en ligne intégrant le thermoformage de blister, dépose de cartonnets, scellage, /découpe en haute fréquence, décorticage automatisé, modulaire et extensible.



C63R2 : Presse à encombrement réduit, plateau rotatif 2 postes, 1opérateur



T106R4 : Carrousel 4 postes 10 Kw + décortiqueur modulaire



Tél : 33 (0) 4 78 44 80 20

info@matrelec.com

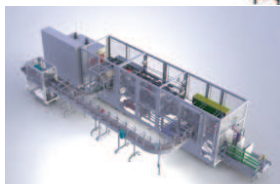
www.matrelec.com

**VOTRE PARTENAIRE SPECIALISTE
DE L'EMBALLAGE**

**ETUDE - CONCEPTION ET FABRICATION DE MACHINES
DE SUREBALLAGE SOUS FILM
RETRACTABLE ET SOUS CARTON**

- Une gamme de machines tout inox
- Fardeleuses avec ou sans soudure
 - Combinés (carton + film)
 - Embarqueteuses
 - Encaisseuses
 - Barquetteuses, dépose coiffes

Tous secteurs d'activités
spécialistes en laiterie et jus



**Machine de conditionnement aseptique
SAS4 FDA Ready****Demandez à nos conseillers de vous parler de la
SAS 4 FDA ready**

Conception hygiénique renforcée, qualification machine plus exigeante et nouveaux développements aseptiques font de cette machine une solution parfaitement adaptée au conditionnement des produits sensibles tels que le lait infantile.

**Tél : 33 (0) 2 43 60 28 28**serac@serac.frwww.serac-group.comwww.oil-filling-machines.comwww.dairy-bottle-filling-machines.com

**Microligne de conditionnement R1V1 :
1 seul opérateur suffit**

La remplisseuse-boucheuse automatique R1V1 est équipée comme ses grandes sœurs de la technologie autonome de remplissage pondéral.

Venez découvrir sur notre stand, la rotative la plus compacte du marché.

- Remplisseuse-boucheuse compacte
- 1 seul opérateur pour toute la ligne
- Prix attractif
- Remplissage pondéral



Tél : 33 (0) 2 43 60 28 28

serac@serac.fr

www.serac-group.com

Venez découvrir les vertus du dosage pondéral pour la COSMETIQUE

Cette technologie est adaptée au marché de la cosmétique de masse, requérant à la fois précision de dosage et haute cadence.

Venez découvrir sur notre stand le principe et les avantages de ce système.



METIS
Remplisseuse rotative
pondérale haute cadence



Tél : 33 (0) 2 43 60 28 28

serac@serac.fr

www.serac-group.com

Venez rencontrer nos Experts
Hygiène des Equipements
sur notre stand !



**Vous avez un projet de conditionnement en pots
préformés ou bouteilles ?**

Venez rencontrer nos experts ! Ils vous apporteront toutes les informations et conseils utiles, pour dimensionner au mieux, votre future outil de production.



Tél : 33 (0) 2 37 23 21 15

nova@nova-packaging.fr

www.nova-packaging.com



Tél : 33 (0) 2 43 60 28 28

serac@serac.fr

www.serac-group.com

www.dairy-bottle-filling-machines.com